

キャンパス見学会 モデル説明
見つけ、つかもう！将来の夢



名古屋学芸大学短期大学部 現代総合学科
ビジネス実務モデル

梅村 信夫

nobuo@bjm.itbiz-k.jp

公式Webサイト URL

ビジネス実務モデル 公式メインサイト

- ・ <http://jitsumu.gobiz.jp>

ビジネス実務モデル 公式サブサイト

- ・ <http://www.bjm.itbiz-k.jp>

名古屋学芸大学短大部Web

- ・ <http://www.nagoyagakugei.com/jc>

ビジネス実務モデルの位置づけ

名古屋学芸大学短期大学部

現代総合学科

健康科学系

グローバル
ビジネス系

生活デザイン系

養護教諭
モデル

メディカル
秘書
モデル

グローバ
ル英語
モデル

ビジネス
実務
モデル

食生活
モデル

ファッショ
ンデザイ
ンモデル

デザイン
モデル

ビジネス実務モデルの目標

コミュニケーションスキルおよびIT活用スキルを
バランスよく修得し、実社会でオールラウンドに
活躍できる応用力・実践力を養う



即戦力となるビジネスワーカー

教 職 員

梅村 信夫

- ITビジネス系
系長/教授

山本 恵

- ビジネス
実務モデル
主任/准教授

山本 恭子

- 講師

金田 千絵美

- 教務職員

学生サポーター

丸尾 恵里奈
(マルオ エリナ)

- 47回生
(現2年生)


胡内 彩加
(コウチ アカ)

- 48回生
(現1年生)

水野 恵梨香
(ミノ エリカ)

- 48回生
(現1年生)

例えば こんな進路



コミュニケーションスキルと
IT活用スキルをベース
に、「即戦力となるビジネス
ワーカー」を目指します！

● スポーツIT
サポーター

● イベントプ
ランナー

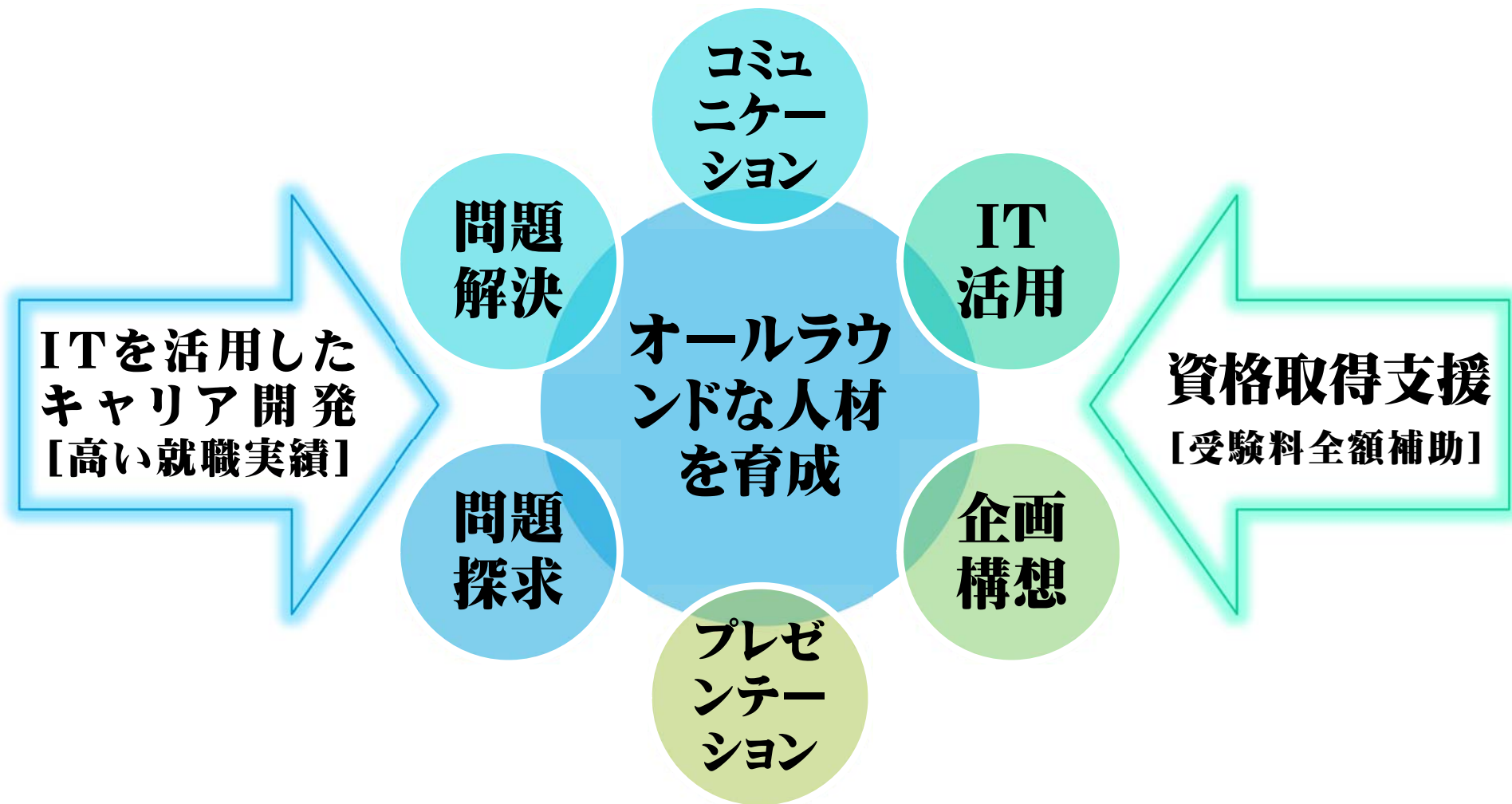
● オフィスワーカー
／企業秘書

● Webクリ
エーター

● ソーシャルネット
ワーカー／ブロガー

● 編入
学

強力なサポートシステム



STEP 1

- ・基礎をバランスよく修得
- ・自己の適性を見つめる

STEP 2

- ・目標に応じ多彩な科目を自由かつ計画的に履修

GOAL

- ・即戦力となるビジネスワーカー・編入学

グローバルビジネス基礎

- ・コンピュータ概論
- ・ビジネス実務総論
- ・ビジネスワーク実習Ⅰ／Ⅱ
- ・コミュニケーション演習Ⅰ／Ⅱ
- ・経営入門
- ・オフィスの社会学

IT基礎

- ・パソコン基礎実習
- ・ワードプロセッシング
- ・スプレッドシート
- ・パソコンコミュニケーション

基礎人間教育

- ・スポーツと健康A/B
- ・キャリア講座A(職業と人間)
- ・キャリア講座B(インターシッフ)
- ・基礎ゼミナールⅠ／Ⅱ

IT応用

- ・グループウェア
- ・ビジネスコンピューティングⅠ／Ⅱ
- ・ビジネスプログラミング

キャリア開発

- ・キャリア開発論
- ・ビジネス実務総合演習Ⅰ／Ⅱ
- ・業界・企業研究
- ・職場の人間関係

オフィスワーク

- ・簿記Ⅰ／Ⅱ
- ・ビジネス文書
- ・オフィス管理学
- ・ビジネス法

Webクリエイト

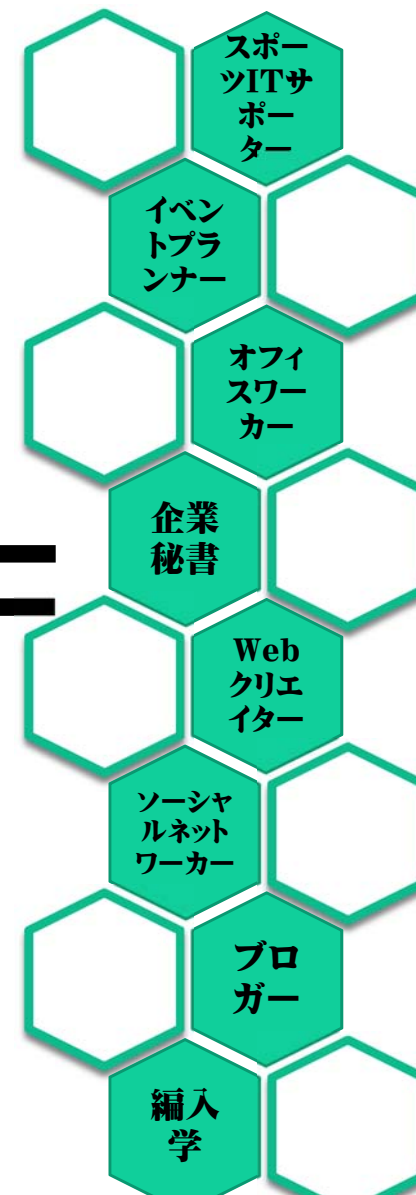
- ・マルチメディア演習
- ・e-learningクリエイト
- ・Webデザイン
- ・Webプログラミング
- ・Webデザイン総合演習

企画提案

- ・プレゼンテーションⅠ／Ⅱ
- ・マーケティング
- ・イベントプランニングA/B

スポーツビジネス

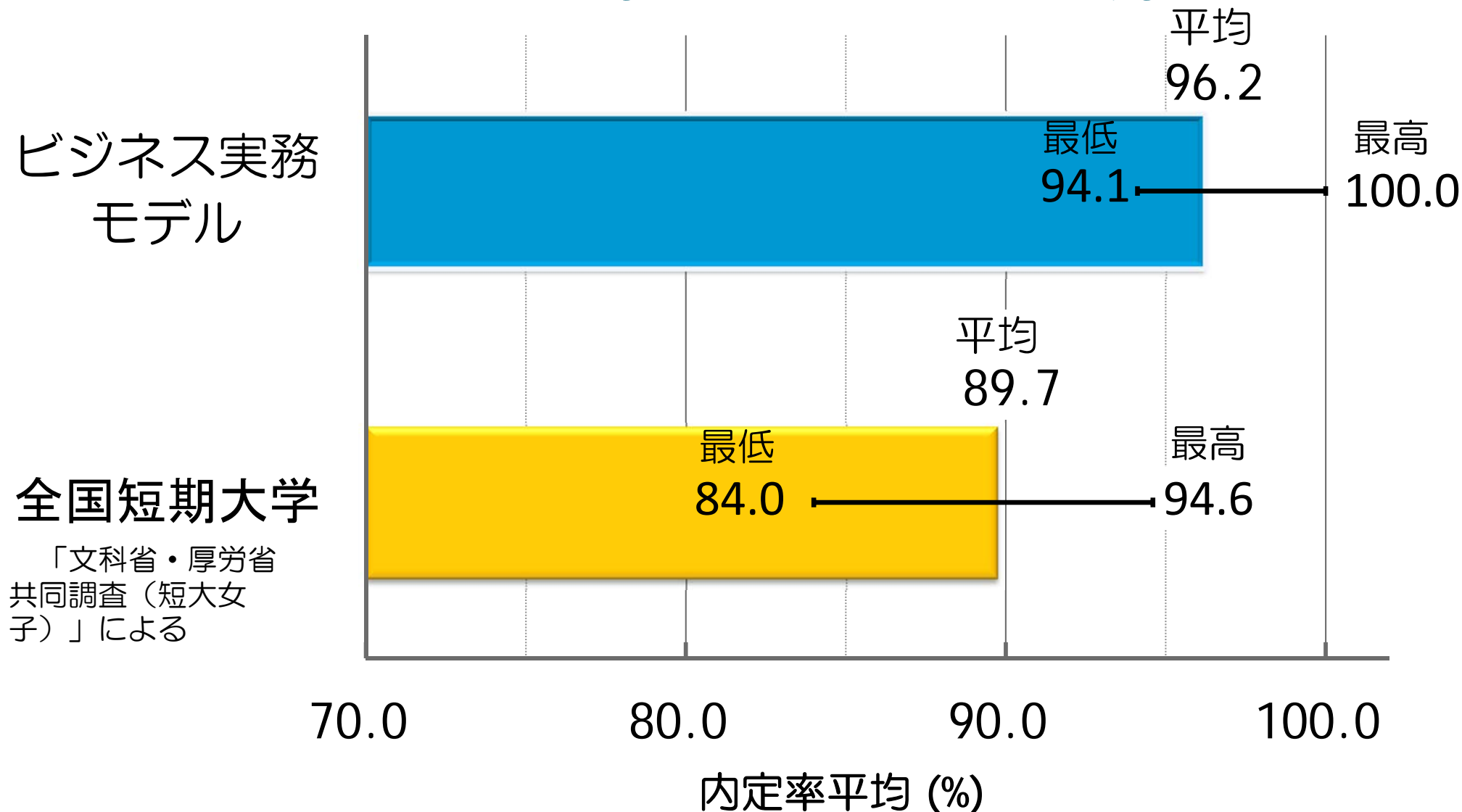
- ・データマイニング
- ・スポーツビジネス演習
- ・スポーツ計測プログラミング



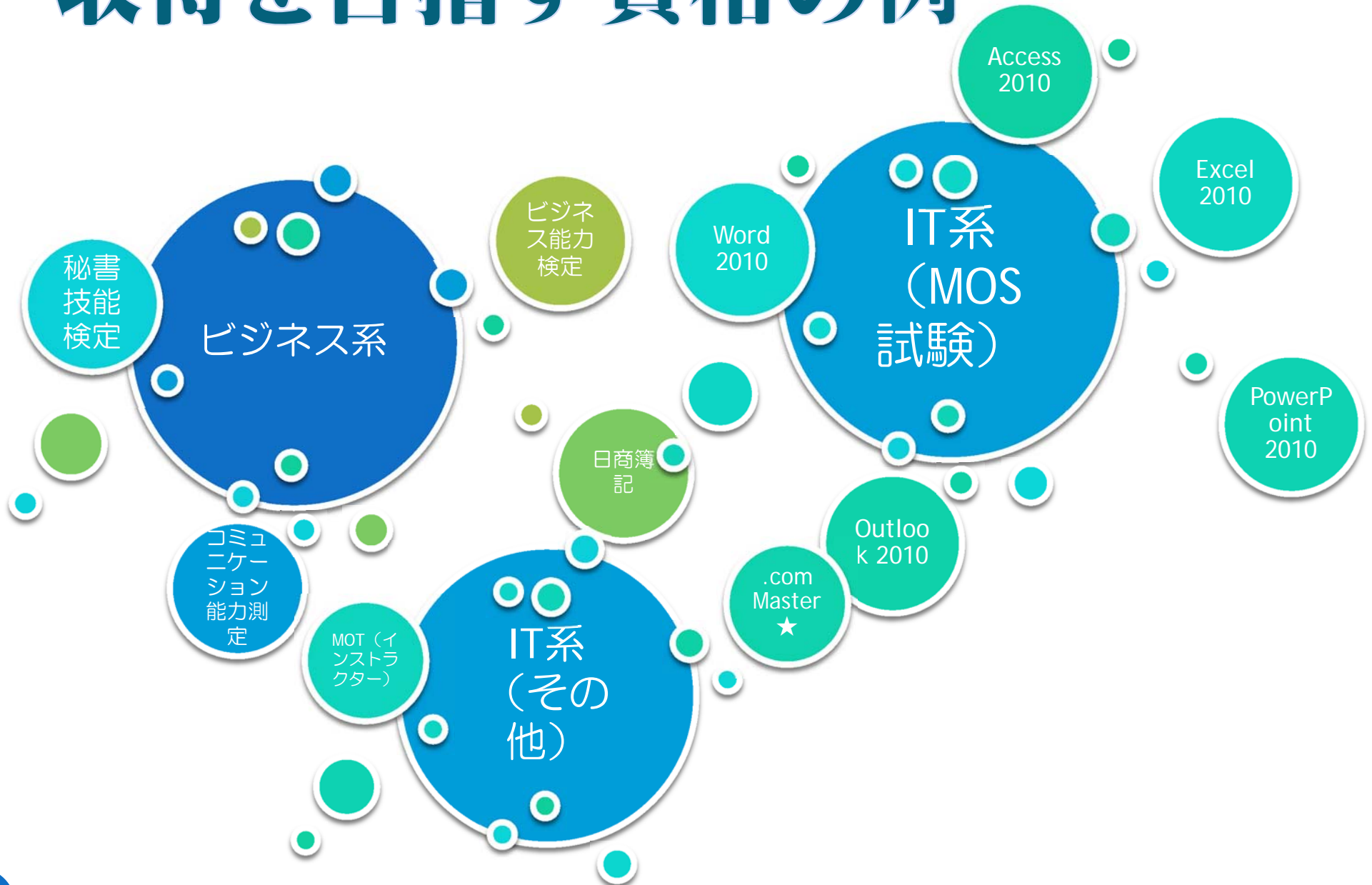
質の高いカリキュラム

就職内定率の平均

(1998—2008年度データに基づき算出)

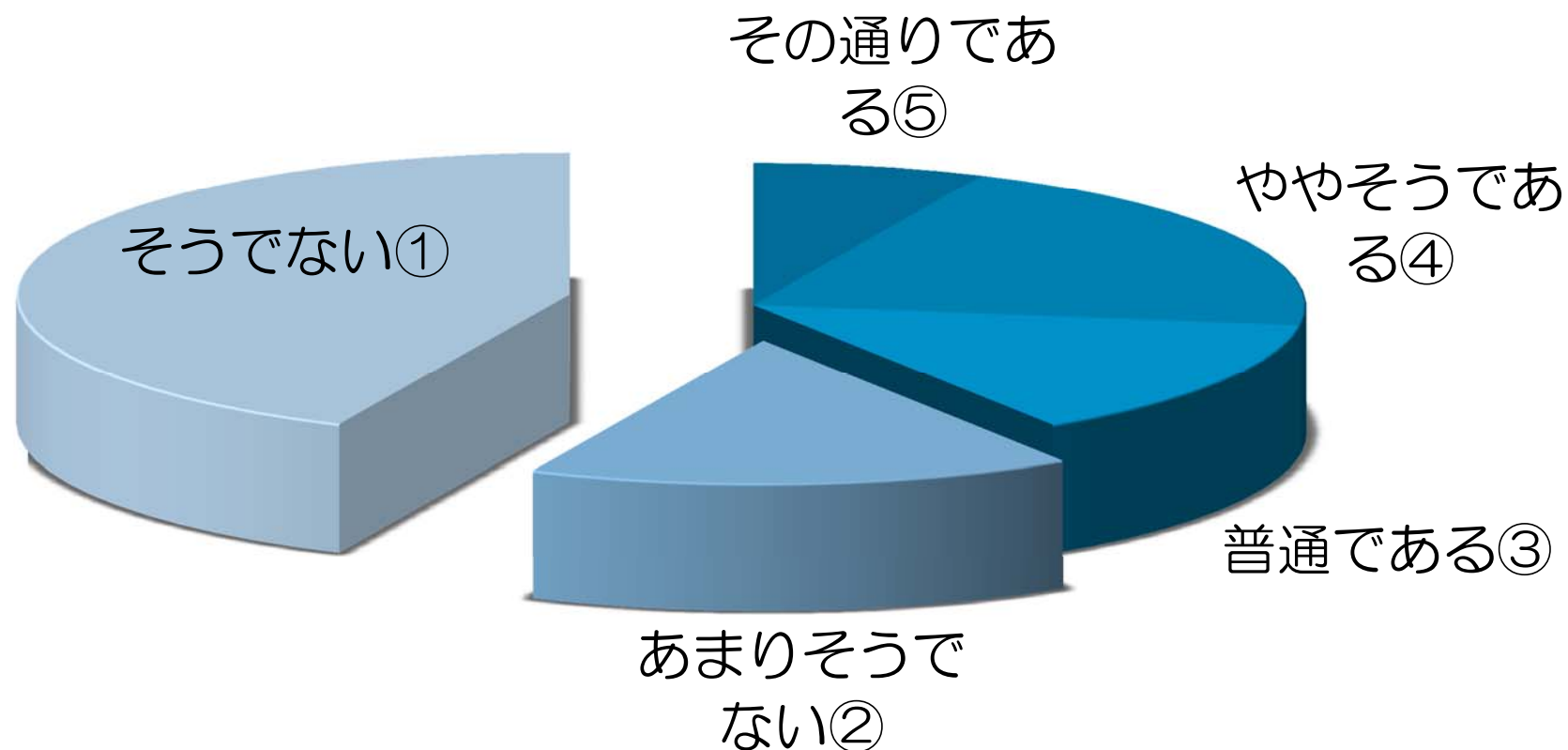


取得を目指す資格の例



入学時「IT初心者」の割合

Q.入学前に、パソコンを基礎から学習したことがありましたか（5段階評定）



FAQ (よくあるご質問の例)

「デザインモデル」もWeb制作を扱うと聞きましたが…

短大生って忙しいですよね？

ビジネス実務モデルでは、皆いつもスーツで授業を受けるのですか？

「メディカル秘書モデル」との違いは何ですか？

モデルの特色 (まとめ)

第一希望企業への早期就職を実現する支援システム

- ・ インターネット (ブログ、Webサイト、e-learning) を活用した就職支援体制

企業が注目する資格の支援と「抜群の合格実績」

- ・ MOS (JHMCAS) 試験 → 受験料補助制度
- ・ 秘書技能検定試験

企業内 オフィスをシミュレートした実習室

- ・ 321/633/637実習室
- ・ ソフトウェアの無料インストール

初級者でも安心して学べる「理想の学習環境」

- ・ 補習授業の実施と少人数教育
- ・ e-learningの利用

実社会に直結する「時代に即応した授業科目群」

- ・ 将来の目標に合致した授業科目を選択可能
- ・ 経験豊富な教員による懇切丁寧な指導

